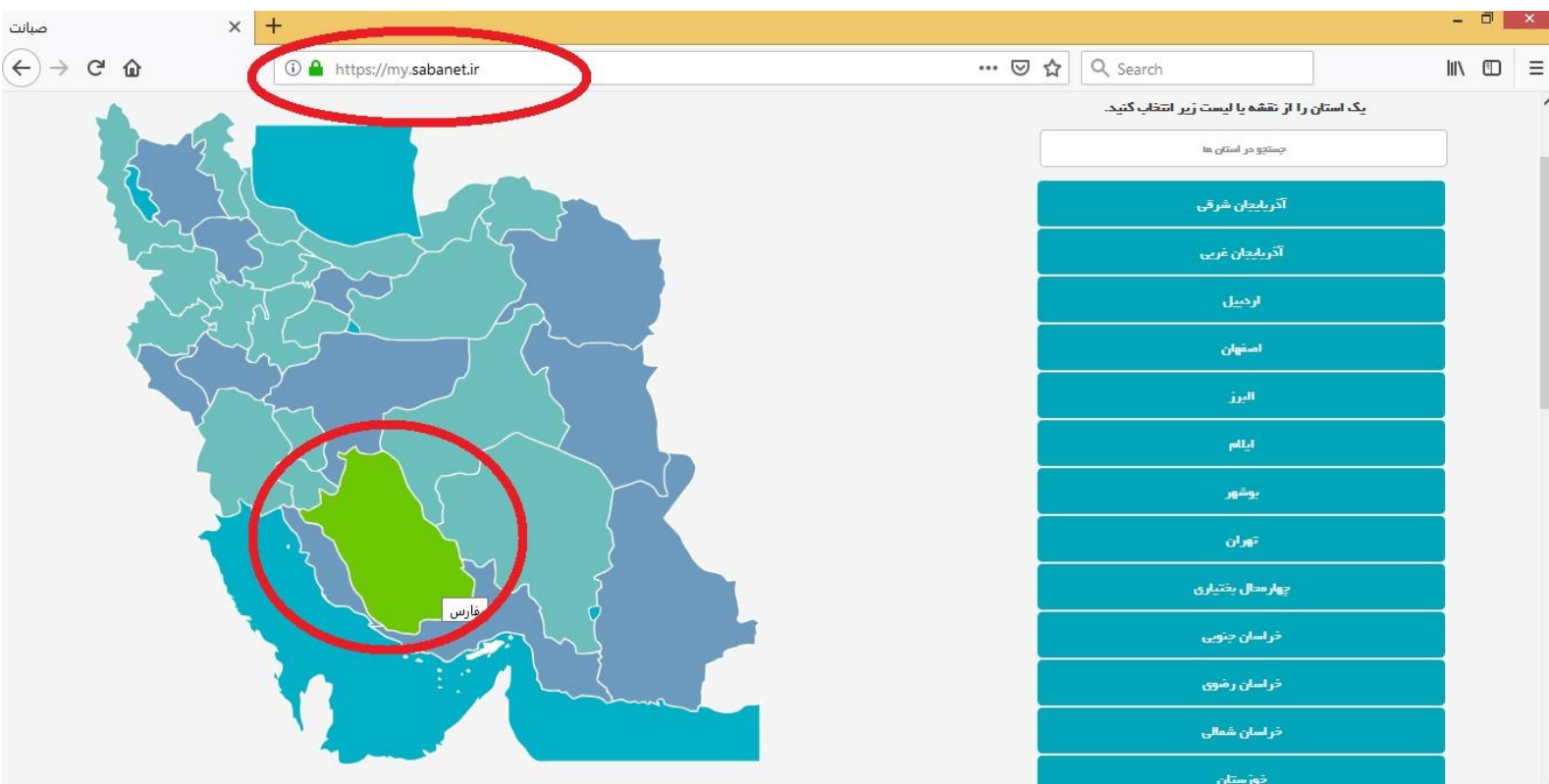
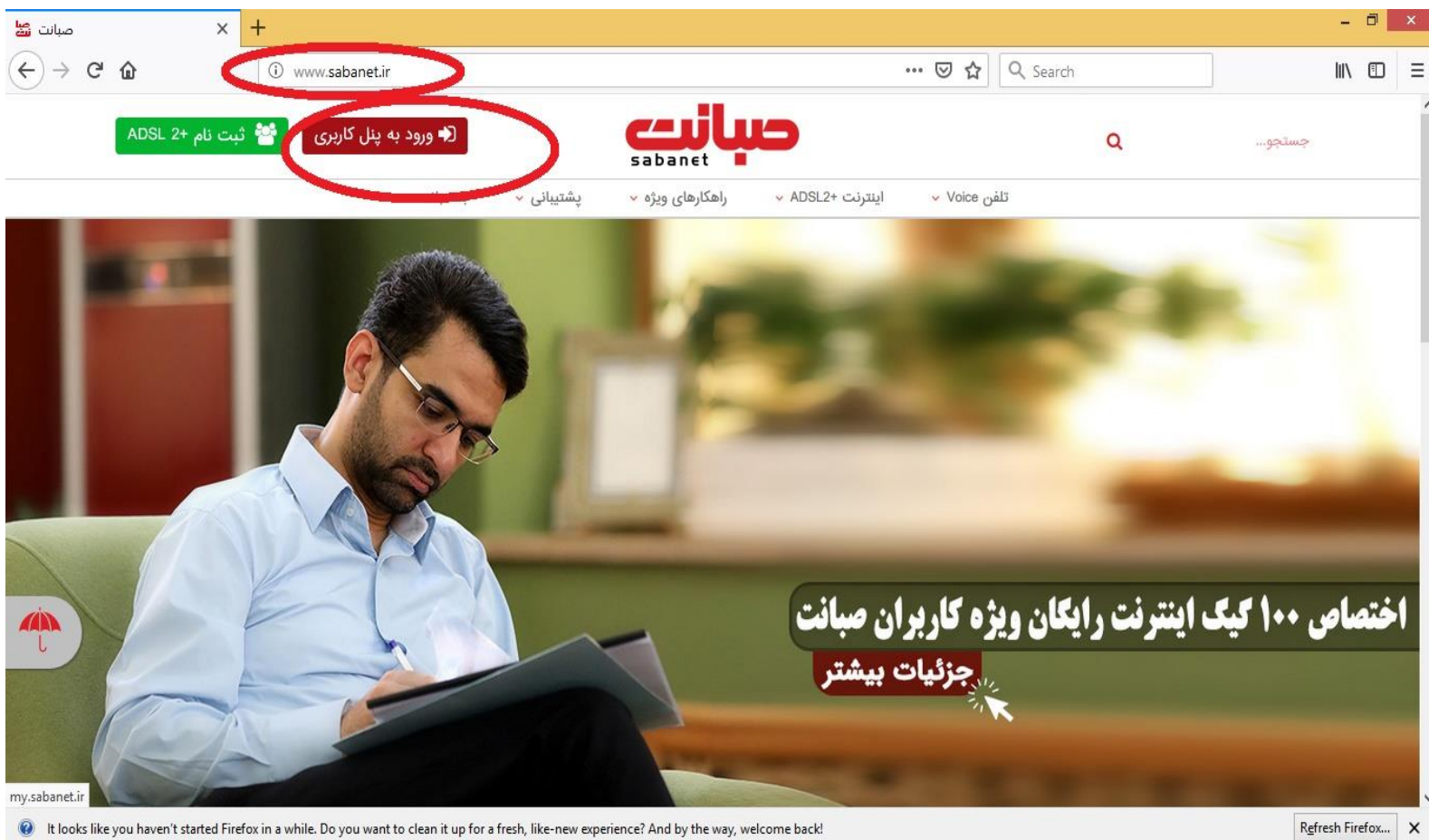
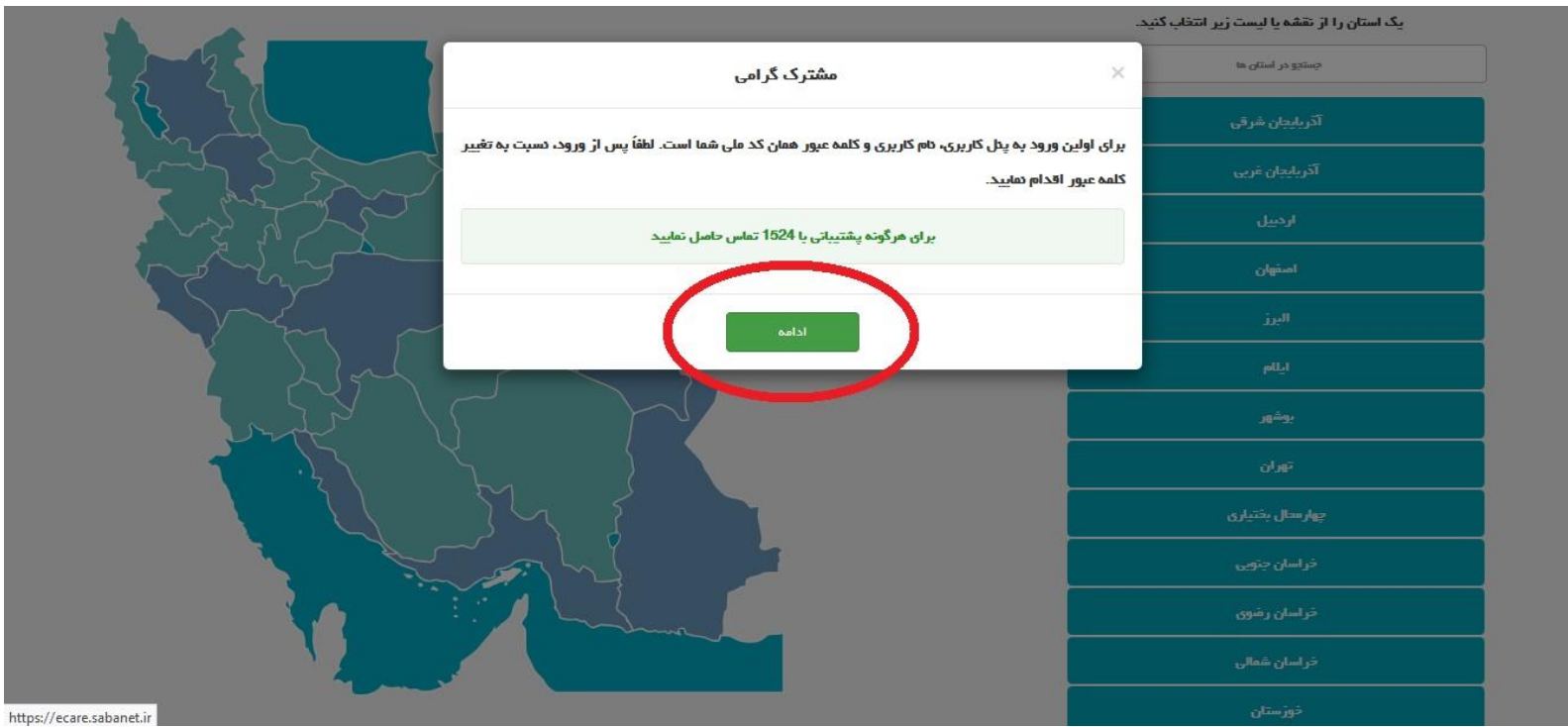


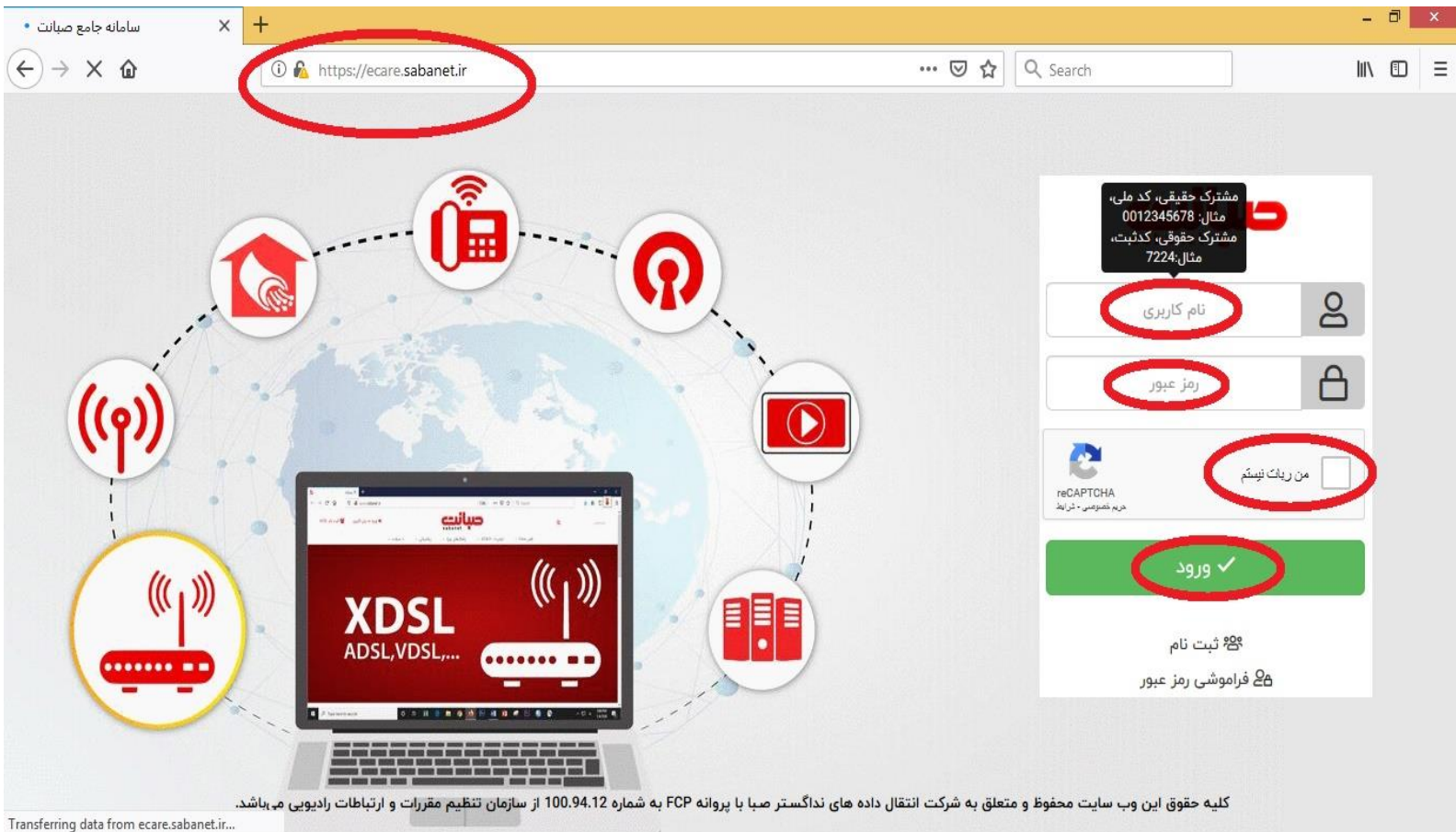
روش ورود به پنل کاربری:

۱- وارد سایت **my.sabanet.ir** شوید و استان فارس را انتخاب نمایید.





۲- پس از انتخاب استان به سایت **ecare.sabanet.ir** منتقل میشوید که در این صفحه میبایست نام کاربری و رمز عبور خود را به شیوه زیر وارد نمایید: (زبان صفحه کلید میبایست حتما انگلیسی باشد)



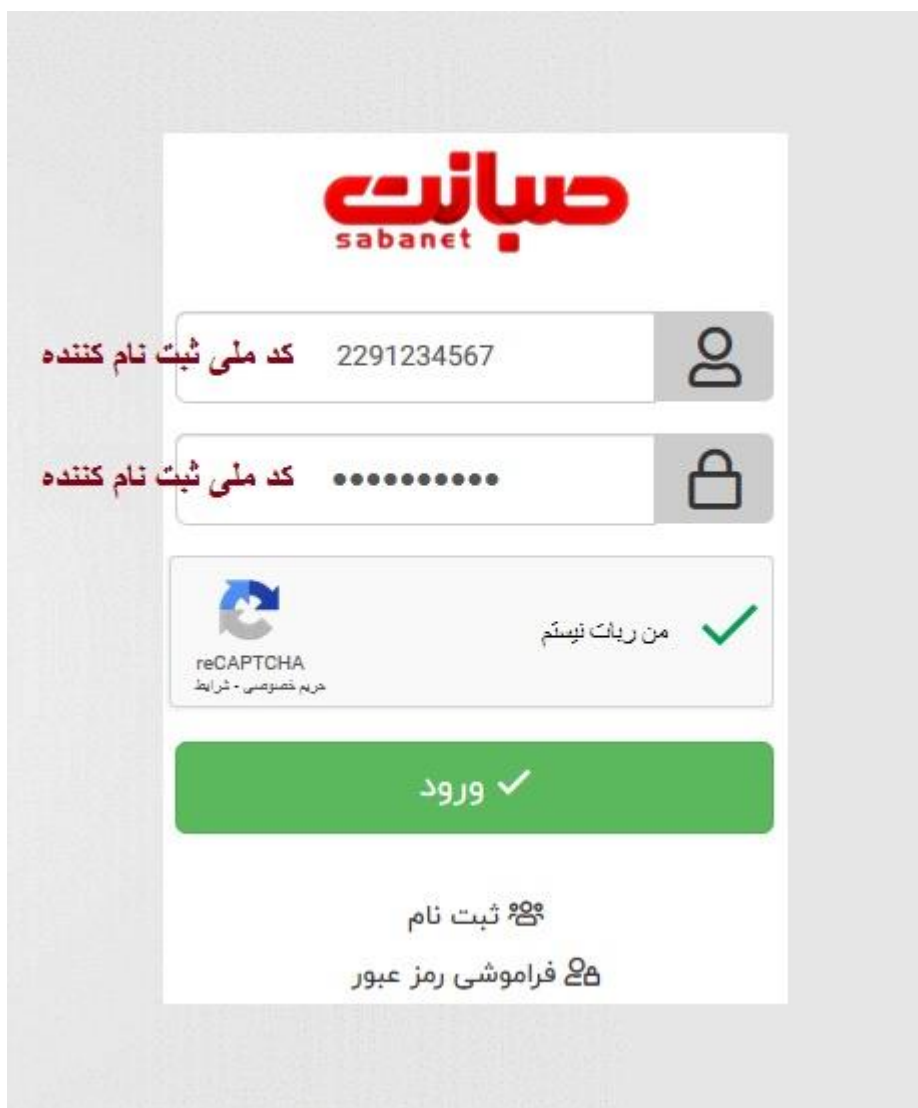
۲-۱) نام کاربری: کد ملی ثبت نام کننده اینترنت (شخصی که اشتراک adsl به نام ایشان ثبت است)

۲-۲) کلمه عبور: کد ملی ثبت نام کننده اینترنت (شخصی که اشتراک adsl به نام ایشان ثبت است)

۲-۳) تیک گزینه "من ربات نیستم" را فعال نموده و چنانچه تصاویری جهت تشخیص ربات نبودن شما نمایش داده شد، تصاویر مربوطه را انتخاب نمایید و سپس دکمه "راستی آزمایی" را کلیک نمایید.

مثال: در تصاویر ذکر میشود "همه تصاویر دارای اتوبوس را انتخاب نمایید" در این حالت همه تصاویر با این مشخصات را انتخاب نموده و گزینه "راستی آزمایی" را انتخاب نمایید.

۲-۴) دکمه ورود را انتخاب نموده و تا زمان باز شدن پنل کاربری منتظر بمانید.



سباننت
sabanet

کد ملی ثبت نام کننده 2291234567

کد ملی ثبت نام کننده

reCAPTCHA
هریم خصوصی - شرایط

من ربات نیستم ✓

ورود ✓

ثبت نام

فراموشی رمز عبور

۳ - در این پنل نیز میتوانید اقدام به خرید سرویس، مشاهده ریز مصرف، تاریخچه خرید، ثبت درخواست جمع آوری و... نمایید.

The screenshot shows the Sabanet user interface. At the top, there is a navigation bar with the Sabanet logo and user information. Below the navigation bar, there is a search bar and a list of services. The main content area is divided into three columns: 'وضعیت' (Status), 'حجم' (Volume), and 'زمان' (Time). The 'وضعیت' column contains several toggle switches for different services. The 'حجم' column shows usage statistics, including a bar chart and various icons. The 'زمان' column shows time-related information, such as start and end dates and times. A sidebar on the right contains a list of services and a 'خرید' (Purchase) button, which is circled in red. The URL at the bottom left is <https://ecare.sabanet.ir/Home#>.

The screenshot shows the Sabanet user interface. At the top, there is a navigation bar with the Sabanet logo and user information. Below the navigation bar, there is a search bar and a list of services. The main content area is divided into three columns: 'وضعیت' (Status), 'حجم' (Volume), and 'زمان' (Time). The 'وضعیت' column contains several toggle switches for different services. The 'حجم' column shows usage statistics, including a bar chart and various icons. The 'زمان' column shows time-related information, such as start and end dates and times. A sidebar on the right contains a list of services and a 'خرید' (Purchase) button. The 'سرویس ۲ ماهه ۸ گیگ داخلی - ۴ گیگ خارجی' (2-month 8GB internal - 4GB external service) is circled in red. The 'حجم باقی مانده' (Remaining volume) and 'زمان باقی مانده' (Remaining time) are also circled in red. The URL at the bottom left is <https://ecare.sabanet.ir/Home#>.

حساب ها

خرید

خرید

تاریخچه خرید

امکانات

سازنده

مدیریت کارتابل

مرتبسازی بر اساس: **جستجوی** ارزانترین گرانترین پربازدیدترین پرفروشترین

X ۹۰۰۰۰۰۰۰۰ تا ۰

سرویس ها: همه

فیلتر های اعمال شده:

انگنت ها

انتخاب

کنید انگنت ها

ADSL ۷۱۳۳ ~~۹۰۰۰۰۰۰۰~~

ADSL ۷۱۳۳ ~~۹۰۰۰۰۰۰۰~~

سرویس ها

برچسب ها

جشنواره

ویژه ایام تعطیل

javascript;